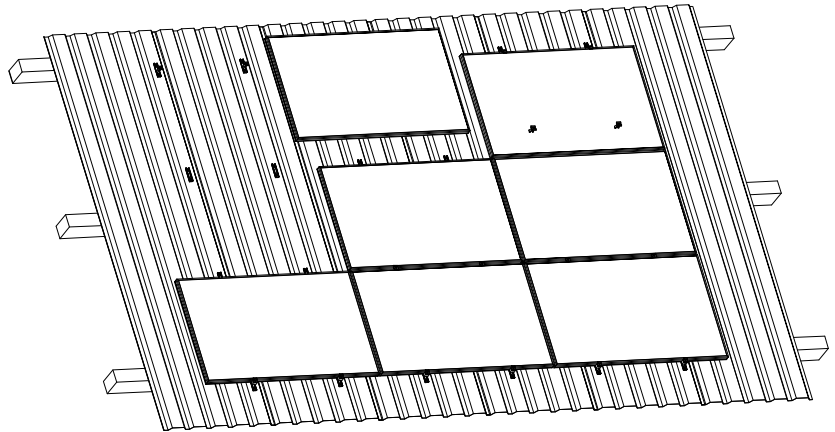


## Technisches Datenblatt

# MetaSole+



### Allgemein

System	Aufdach Montagesystem für Trapezdach und Wellblech
Gebäudeart	Gewerbe-, Industrie- und Agrargebäude
Dachtypen	Trapezblechdach und Wellblechdach aus Stahl (0,4-1,25mm) und Aluminium (0,5-1,5mm) Sandwichtrapezblech entsprechend Herstellerfreigabe
Material	Edelstahl, Aluminium und EPDM
Modulneigung	Dachparallele Installation
Eigengewicht	unter 1,3 kg je kWp
Dachneigung	min. 5°, max. 45°
Ventilation, Belüftung	Erfüllt die Vorgaben des Regelwerks des deutschen Dachdeckerhandwerks

### Modulkompatibilität

Typ	gerahmte PV-Module
Modulgröße (max)	Länge: unbegrenzt, Breite: unbegrenzt
Modulorientierung	Querformat
Kompatibilität	Gerahmte Module mit Rahmehöhe 30-50 mm

### Installation

Installationszeit	1 kWp < 10 Minuten / 0,03 h je m <sup>2</sup> Modulfläche
-------------------	---

### Zertifizierungen

TÜV (DE)	ja / 33130
Dichtigkeitstest	ja / MFPA 5.1/10-535
Bauaufsichtliche Zulassung	ja / 14.1-4, 14.1-537, 14.1-181, 14.4-426

### Leistungen

Produktgarantie	10 Jahre
Schulung	ja / Vor-Ort auf Anfrage
Webkonfigurator	ja
Support	telefonisch, online, vor-Ort nach telefonischer Absprache